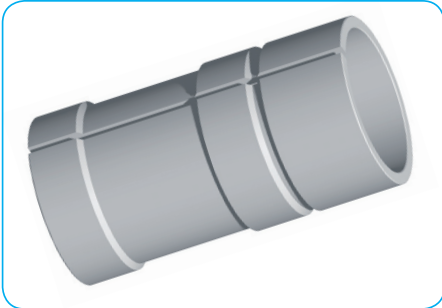


#1114-3 | RESET Reduzierhülse für KLEIN MC2/3



Mit der **RESET Reduzierhülse für KLEIN MC2/3** können Sie Ihre KLEIN Mission Control Lenker-Vorbau Einheit an Standardgabeln mit 1 1/8" Gabelschaft montieren.

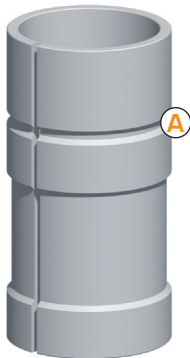
Bitte lesen Sie die nachfolgende Einbauanleitung aufmerksam und führen Sie die einzelnen Montageschritte sorgsam aus.

Vorbereitung

- Fahrrad gründlich säubern.
- Demontage der originalen Vorbaus.

Hinweise

- Bitte zur Montage des Vorbaus **unbedingt** die Montagevorschriften und das vorgeschriebene Anzugsdrehmoment der Firma KLEIN beachten.
- Zur Montage der KLEIN Mission Control 3 Lenker-Vorbau Einheit wird eine Säge und eine Feile benötigt.



Montage

Achtung! Wenn Sie eine Lenker-Vorbau Einheit der KLEIN Mission Control Serie 2 montieren möchten, beginnen Sie mit Schritt **3**.

1. Kürzen Sie die Reduzierhülse, indem Sie diese entlang der schmalen Kerbe (A) absägen.
2. Entgraten Sie alle Kanten sorgfältig.
3. Entfetten Sie den Gabelschaft, die RESET Reduzierhülse und den Vorbau.
4. Schieben Sie die RESET Reduzierhülse über den Gabelschaft.
5. Montieren Sie die KLEIN Mission Control Lenker-Vorbau Einheit auf der RESET Reduzierhülse.
6. Ziehen Sie die Schraubverbindung mit dem empfohlenen Drehmoment fest.
7. Überprüfen Sie die Klemmverbindungen auf Verdrehfestigkeit.

Demontage

- Demontieren Sie die KLEIN Mission Control Lenker-Vorbau Einheit. Die RESET Reduzierhülse kann nun einfach wieder vom Gabelschaft entfernt werden.



#1114-1 | KLEIN MC2/MC3



#1114-2 | KLEIN MC3.1

Kontakt

KOEHN Göttinger Chaussee 12–14 | 30453 Hannover
Telefon: 0511-47 32 04-40 | Fax: -49 | info@reset-racing.de | www.reset-racing.de

Die erwähnten Markennamen unterliegen Schutzrechten und sind auch ohne weitere Kennzeichnung Eigentum ihrer rechtmäßigen Besitzer. Technische Änderungen vorbehalten.